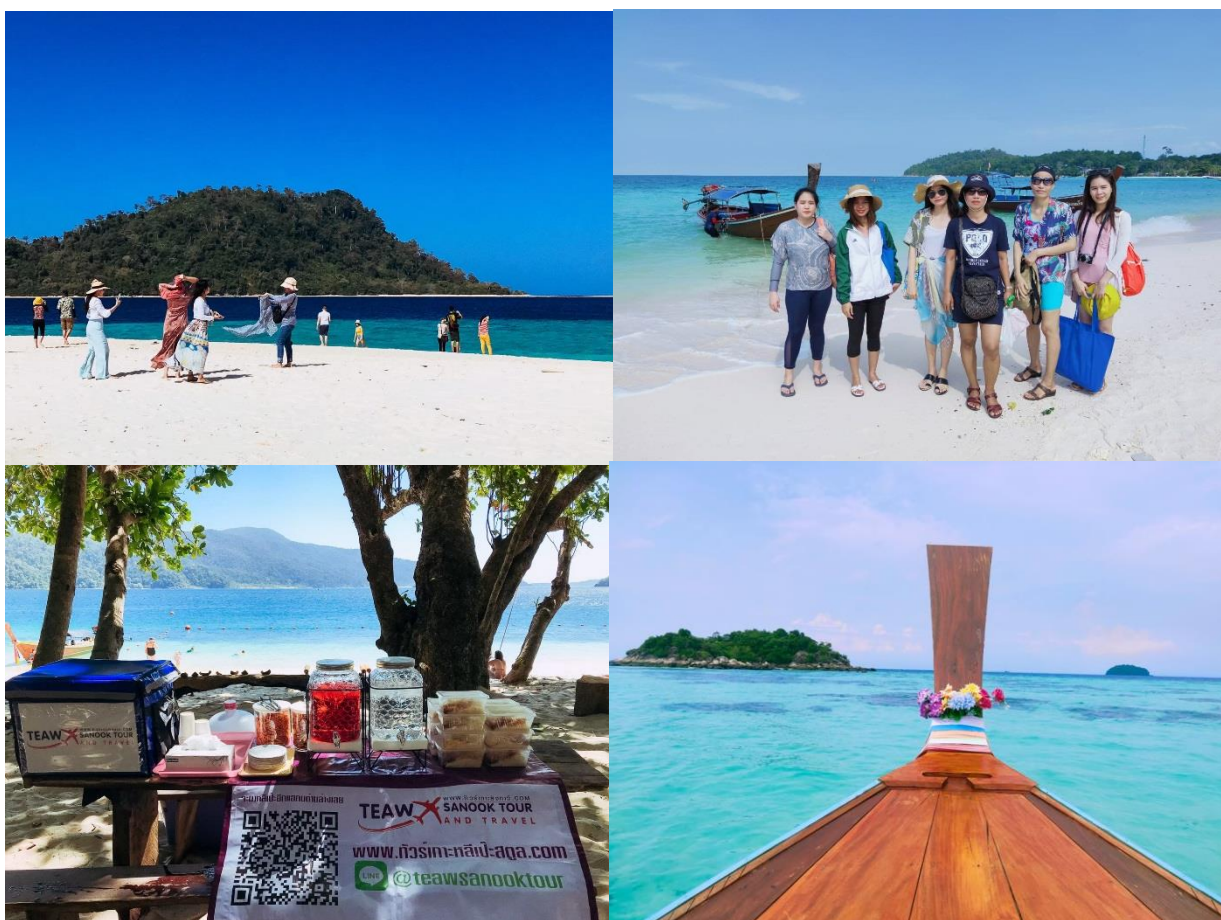


## แพ็คเกจทัวร์เกาะหลีเป๊ะ 3 วัน 2 คืน

พักที่ **Sanpita Resort** อยู่ติดกลางเกาะ ใกล้หาดชินไรท์ และหาดชันเซ็ด

## ราคาเริ่มที่ 2,450 บาท



## รวมรถ+เรือ+ทัวร์ดำน้ำ+ที่พัก+อาหาร+ประกัน 3 วัน





วันแรก	หาดใหญ่ / ท่าเรือ - เกาะตะรุเตา - เกาะไข่ - เกาะหลีเป๊ะ
เช้า	รับท่านที่จองแบบรวมรถด้วย จากสนามบินหาดใหญ่ หรือ ในตัวเมืองหาดใหญ่ มีเที่ยวรถตู้ให้เลือก ดังนี้ เวลา 08.00 น. / 09.30 น. / 11.30 น.
เช็คอิน	เมื่อมาถึงที่ ท่าเรือปากบารา เชิญท่านมาเช็คอินที่ จุดเช็คอินของ เที่ยวสนุกทัวร์ฯ
เวลาเรือ	เตรียมตัวลงเรือ รอบ ดังนี้ 09.30 น. เรือออกจากท่าเรือปากบารา แวะ เกาะไข่ 15 นาที เดินทางเข้าหน้าหาดพัทยาเกาะหลีเป๊ะ 11.30 น. เรือออกจากปากบารา แวะ เกาะตะรุเตา และ เกาะไข่ เข้าหน้าหาดพัทยา หลีเป๊ะ 13.30 น. เรือออกจากเกาะหลีเป๊ะ แวะ เกาะไข่ และเดินทางต่อสู่ หาดพัทยา เกาะหลีเป๊ะ 15.30 น. เรือออกจากท่าเรือปากบารา และเดินทางตรงสู่ เกาะหลีเป๊ะ หน้าหาดพัทยา
ถึง	เมื่อเดินทางถึง เกาะหลีเป๊ะ จะมีเจ้าหน้าที่ของรีสอร์ท มารับที่หน้าชายหาด จากนั้นพาท่านเข้า เช็คอินที่ รีสอร์ท



วันที่สอง	ทริปดำน้ำเกาะหลีเป๊ะ โซนใน
07.00 น.	อิสระรับประทานอาหารเช้า
09.00 น.	ออกทริปดำน้ำหลีเป๊ะ โซนใน ซึ่งมีทั้งหมด 6 จุด 5 เกาะ ดังนี้ 1.เกาะหินงาม ดำน้ำดูปะการัง 2.เกาะหินงาม ขึ้นบนหาดหิน ถ่ายรูป 3.ร่องน้ำจางบัง ดูปะการัง 7 สี





4.เกาะยาง ดำน้ำดูปะการัง ดูปลาเสือ

5.เกาะราวี หาดทรายขาว ทานข้าว เล่นน้ำ เดินถ่ายรูป

เที่ยง

รับประทานอาหารกลางวัน ณ ชายหาดบนเกาะราวี [ มื้อที่ 1 ]

6.เกาะอาดัง อ่าวเรือใบ ดำน้ำ ดูปะการัง ดูปลาเสือ ดู ปะการังเขากวาง เล่นน้ำหน้าชายหาด



วันที่สาม

เกาะหลีเป๊ะ - เดินทางกลับ

07.00 น.

อิสระรับประทานอาหารเช้า

เรือกลับ

ลูกค้าสามารถเลือก เรือ Speed Boat เพื่อเดินทางกลับได้ตามเวลาดังนี้

เรือรอบ 09.30 น. เรือวิ่งตรงกลับจากเกาะหลีเป๊ะ สู่อ่าวปากบารา ถึงที่ปากบาราเวลา 11.00 น.

เรือรอบ 11.30 น. เรือวิ่งตรง จะถึง อ่าวปากบารา เวลา 13.00 น.

เรือรอบ 13.30 น. เรือวิ่งตรง จะถึง อ่าวปากบารา เวลา 15.00 น.

เรือรอบ 16.00 น. เรือวิ่งตรง จะถึง อ่าวปากบารา เวลา 17.00 น.

รถไปส่งสนามบิน เที่ยวสนุกทัวร์ มีรถตู้ VIP ไปส่งลูกค้าที่ สนามบินหาดใหญ่ หรือ ในตัวเมืองหาดใหญ่ ตามเวลาดัง

เวลา 11.30 น. // 13.30 น. // 15.30 น.





## ราคาทัวร์ต่อท่าน

ประเภทห้องพัก	เริ่มทำเรือ 1 ก.พ.-15 พ.ค.64	เริ่มที่สนามบิน 1 ก.พ.-15 พ.ค.64
Superior Room	2,700 บาท	3,050 บาท
Family Trip Room พัก 3 ท่าน	2,533 บาท	2,883 บาท
Family Quad Room พัก 4 ท่าน	<b>2,450 บาท</b>	2,700 บาท





## ราคาที่เราเห็นในตารางด้านบนรวมแล้วดังนี้

- 1.ค่ารถรับส่ง [เฉพาะกรณีต้องการจองแบบรวมรถรับส่ง]
- 2.ค่าเรือ Speed Boat เดินทางไปกลับ
- 3.ค่าเรือหางยาว นำเที่ยวตามเกาะ
- 4.ค่าหน้ากาก+เสื้อชูชีพ
- 5.ค่าห้องพัก 2 คืน ตามประเภทที่ท่านต้องการ
- 6.ค่าประกันภัยการเดินทาง ทั้ง 3 วันที่เดินทาง วงเงินสูงสุด 1 ล้านบาท
- 7.ค่าอาหาร 3 มื้อ
- 8.ค่าเจ้าหน้าที่คนเรือหางยาว นำเที่ยววันไปดำน้ำดูปะการัง

## สิ่งที่ลูกค้าต้องจ่ายเพิ่มวันเดินทาง

- 1.ค่าอุทยาน 40 บาท + ค่าธรรมเนียมท่าเรือ 20 บาท
- 2.ค่าใช้จ่ายส่วนตัว เพิ่ม เช่น อาหารบ้างมื้อ
- 3.ค่าภาษีมูลค่าเพิ่ม 7% กรณีต้องการ

